

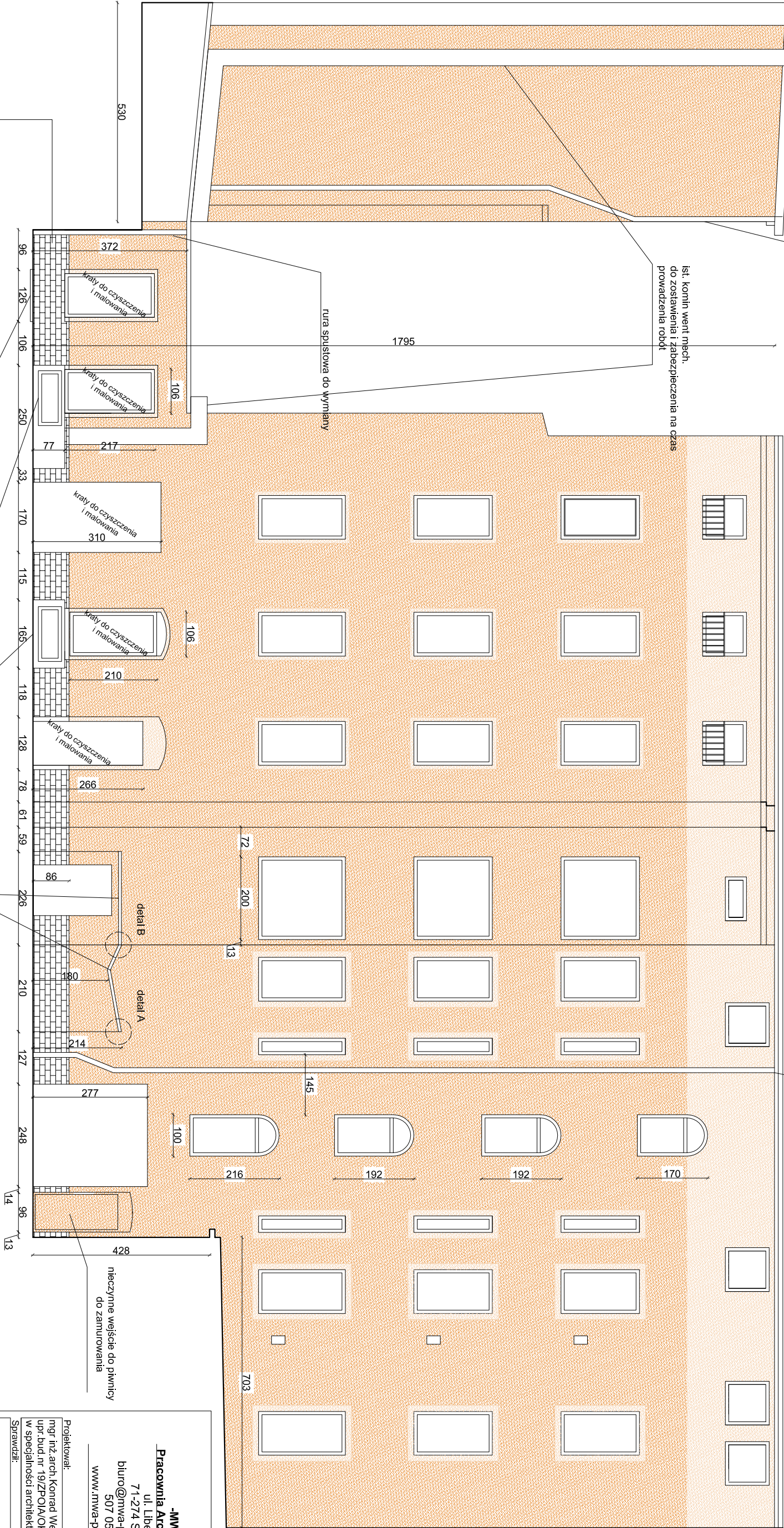
elewacja szczytowa z istniejącym dociepleniem w tech. lekkiej mokrzej do pozostawienia i malowania

rura spustowa do wymiany

ist. komin went mech. do zastawienia i zabezpieczenia na czas prowadzenia robót

rura spustowa do wymiany

rura spustowa do wymiany



proj. cokoł klinkowy

-Zxpapa termozgrz. -deskowanie impregnowane 2,5cm

stalowa pokrywa wyłazu piwnicy do wymiany

betonowe naswietle piwnicy do napraw wg opisu technicznego

pokrycie dachowe z deskowaniem do wymiany

-Zxpapa termozgrz. -deskowanie impregnowane 2,5cm

obróbka wklejona pod papę, mocowana mechanicznie do deskowania z kaplnosiem. Wysokość kohlnera 10cm, odsunąć od lica ściany o ok. 3-4cm

obróbka wklejona pod papę, mocowana mechanicznie do deskowania z kaplnosiem. Słuk obróbki na dachu ze ścianą oraz na całej wysokości kohlnera elewacyjnego na słuku ze ścianą podciąć pod warstwą projektowanych wypraw tynkarskich

Kolor elewacji poddasza i opaski okienne: HBW 76 Baunit Life 0179 Kolor elewacji: HBW 65 Baunit Life 0177 Wykończenie cokołu: Płyka klinkowa elewacyjna w kolorze jasny brąz

nieczyarne wejście do piwnicy do zamurowania

-MWA- Pracownia Architektoniczna
ul. Libelta 91
71-274 Szczecin

büro@mwa-pracownia.pl
507 057 919
www.mwa-pracownia.pl

Projektował: mgr inż. arch. Konrad Wesołowski
upr. bud. nr 19/2POJA/OKR/2011
w specjalności architektonicznej
Sprawdził: podpis :
Nazwa inwestycji :

Objekt: Budynek mieszkalny wielorodzinny
Temat rysunku: budynek mieszkalny - elewacje
Branża: ARCHITEKTONICZNA

Stadium: PROJEKT BUDOWLANY I WYKONAWCZY
Skala: 1:100 data: 12.2025 nr rys.: A1

PRAWA AUTORSKIE ZASTRZEŻONE /COPY RIGHTS RESERVED
projekt ten chroniony jest prawem zgodnie z Ustawą o Prawie Autorskim